

## Wiosna 2017, aktualizacja

Studium zamykania przerwy na szlaku jest realizowane! Tej wiosny opracowaliśmy pomysły z publicznych dyskusji w formie **długiej listy 20 możliwych alternatyw**, a następnie **zastosowaliśmy kryteria przesiewowe** w celu ustalenia **krótkiej listy 6 praktycznych i wykonalnych alternatyw**.

Poinformowaliśmy o tych wynikach ponad 100 członków społeczności podczas naszego publicznego spotkania w dniu 22 maja. **Dziękujemy wszystkim uczestnikom tego spotkania!** Korzystamy z opinii z tego spotkania oraz zebranych danych dotyczących projektu do **ewaluacji alternatyw z krótkiej listy**. Na następnym naszym spotkaniu publicznym prześlemy wyniki ewaluacji i poprosimy o pomoc w dopracowaniu preferowanych alternatyw.

**Wkrótce podamy czas i miejsce następnego publicznego spotkania w ciągu lata!**

## Działania na rzecz Public Engagement



**LIPIEC 2016 SESJE GRUPY FOKUSOWEJ**



**POSIEDZENIA KOMITETU STERUJĄCEGO I ZESPOŁU TECHNICZNEGO**



**LIPIEC 2016 PUBLICZNE SPOTKANIA INFORMACYJNE**



**PAŹDZIERNIK 2016 PUBLICZNE WARSZTATY DOT. PLANOWANIA**

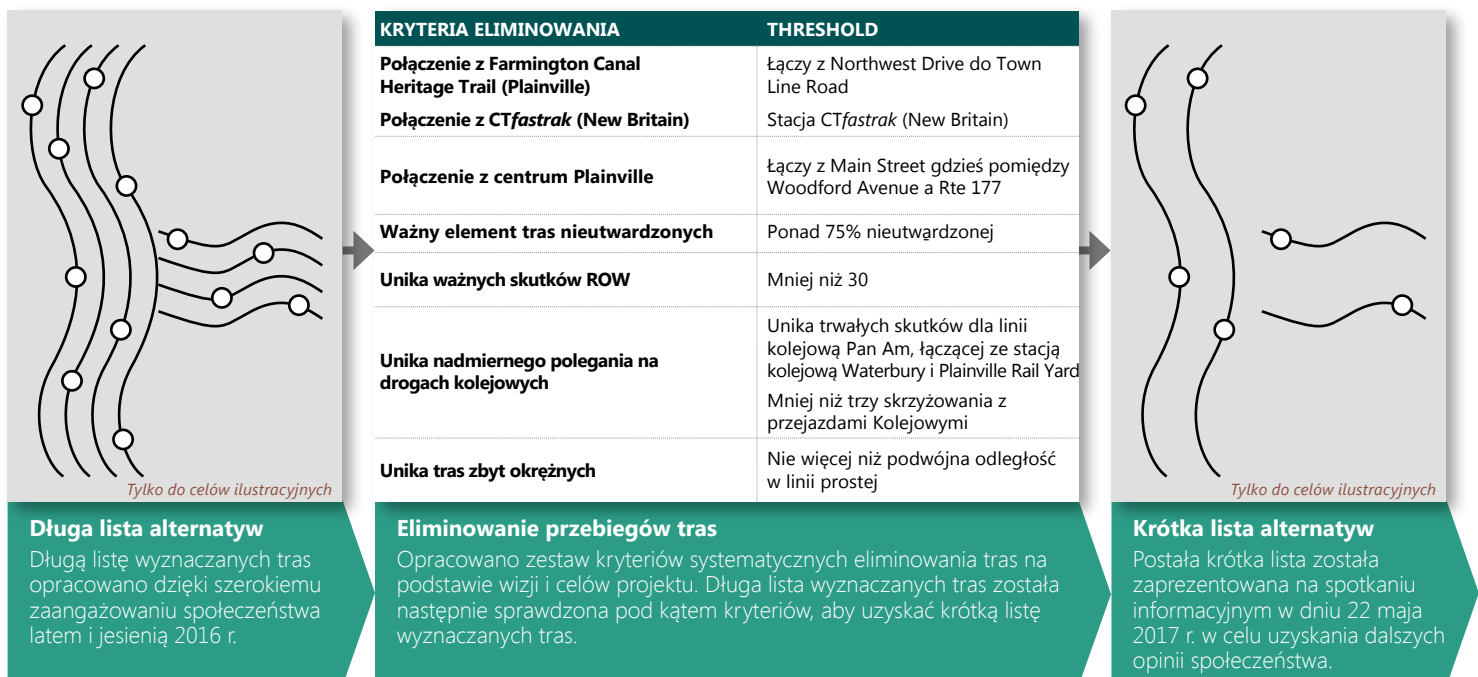


**PLAINVILLE PUMPKIN FESTIVAL OUTREACH**

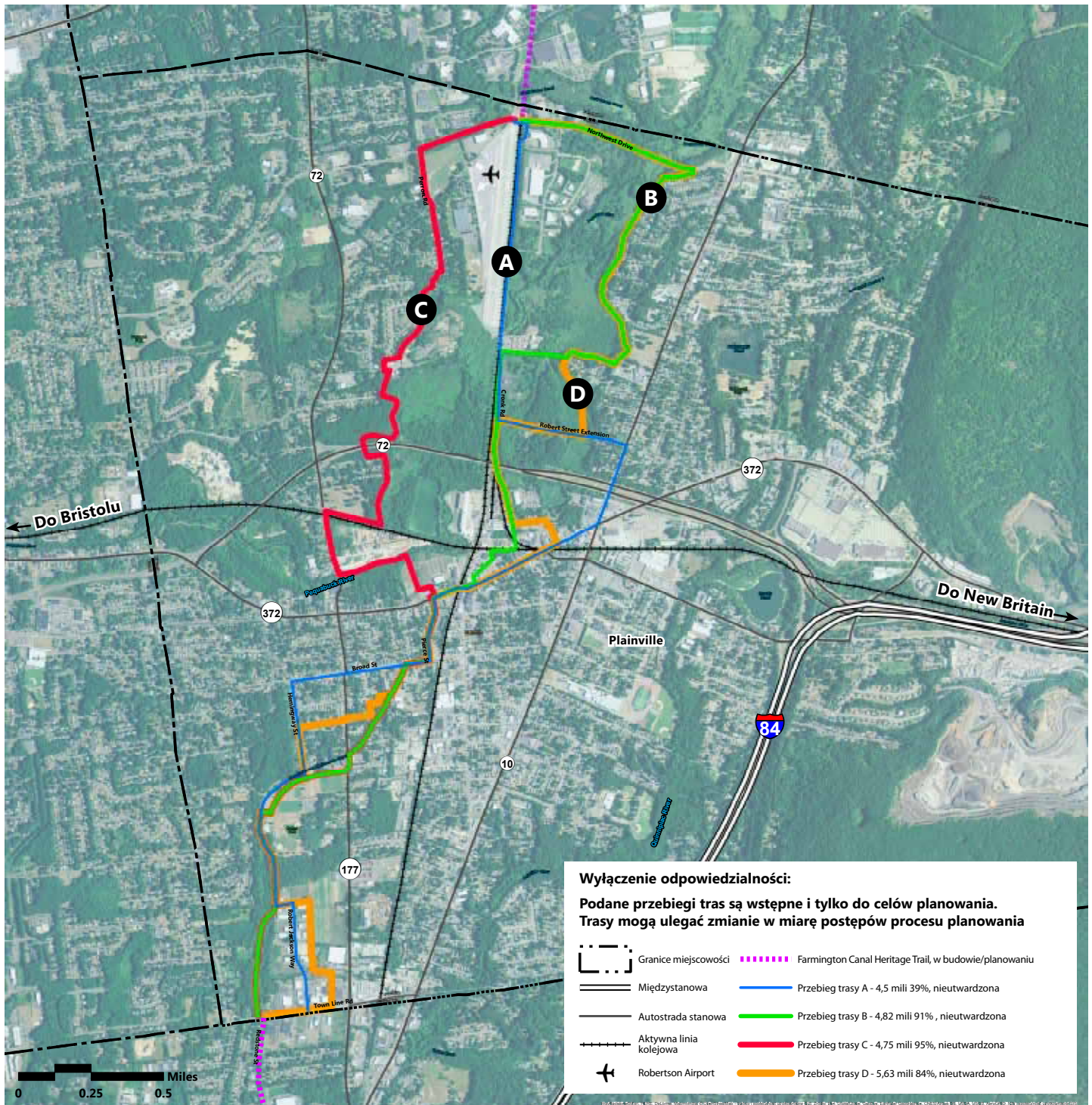


**MAJ 2017 PUBLICZNE SPOTKANIE INFORMACYJNE**

## Proces eliminowania przebiegu tras



# Krótką lista trasowania, Plainville



## Przebieg trasy **A**

- > 39% , nieutwardzona, 4,5 mili
- > używa pasa drogowego Pan Am, na północnym końcu
- > minimalizuje wpływ na nieruchomości poprzez pozostawianie na publicznym pasie drogi
- > łączy z centrum Plainville i Norton Park
- > przeważnie trasowanie na drodze od południa Roberts Street Extension

## Przebieg trasy **B**

- > 91% , nieutwardzona, 4,82 mili
- > wykorzystuje istniejącą boczną drogę na Northwest Drive i splata się na tyłach domów i firm na zachód od Farmington Road
- > przejazd ponad stacją rozrządową i linią kolejową Waterbury Branch
- > łączy z centrum Plainville i Norton Park

## Przebieg trasy **C**

- > 95% , nieutwardzona, 4,75 mili
- > nazywany „zachodnim trasowaniem”, ponieważ jest to jedyne trasowanie, które przebiega na zachód od lotniska Robertson
- > wszędzie, gdzie możliwe używa publicznego pasa drogowego
- > łączy z centrum Plainville, Tomasso Nature Park i Norton Park

## Przebieg trasy **D**

- > 84% , nieutwardzona, 5,63 mili
- > wykorzystuje istniejącą boczną drogę na North West Drive i splata się na tyłach domów i firm na zachód od Farmington Road
- > pozostaje jednopoziomowa i przebiega wokół torowiska
- > łączy z centrum Plainville i Norton Park



# Krótka lista trasowania, New Britain



## Przebieg trasy **E**

- › 92% , nieutwardzona, 4.5 mili
- › nazywane trasowaniem New Britain „off road”
- › przechodzi „odchudzanie drogi” na Woodford Avenue
- › zasadniczo opiera się na państwowych drogach między Rte 72 i Black Rock Avenue

## Przebieg trasy **F**

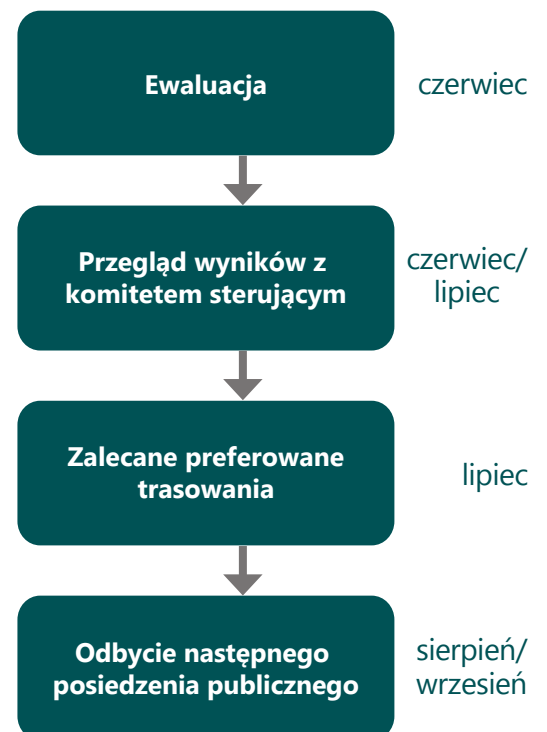
- › 25% , nieutwardzona, 4.4 mili
- › nazywane trasowaniem New Britain „on road”
- › przechodzi „odchudzanie drogi” na Woodford Avenue
- › zasadniczo opiera się na istniejących ścieżkach rowerowych na Black Rock Avenue w New Britain i budowie nowych ścieżek rowerowych na Black Rock Avenue w Plainville

## Dalsze działania: Ewaluacja krótkiej listy i zalecane preferowane trasowanie

### Zasada ewaluacji

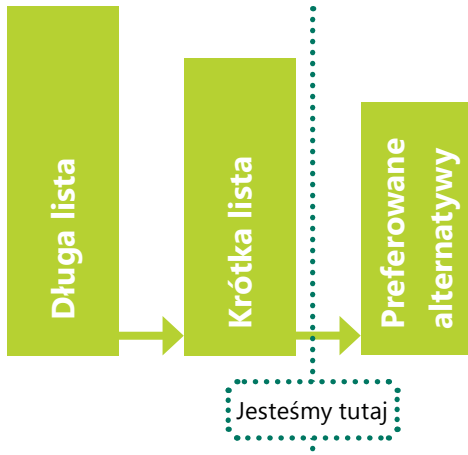
KRYTERIA EWALUACJI	UWZGLĘDNIONE CZYNNIKI
<b>Połączenia</b>	Połączenie z mieszkańcami i miejscami rekreacji
<b>Bezpieczeństwo</b>	Prędkość ruchu, historia wypadków, liczba podjazdów i natężenia ruchu
<b>Zabezpieczenie</b>	Opcje wjazdu/wyjazdu
<b>Potencjalne skutki dla nieruchomości</b>	Potrzebna służebność, łatwość budowy
<b>Potencjalne skutki dla środowiska</b>	Tereny zalewowe, środowisko przyrodnicze, materiały niebezpieczne, historyczne/ kulturowe i rekreacyjne
<b>Szacowane koszty</b>	Kolejność wielkości kosztów cyklu życia

### Etapy ewaluacji



## Harmonogram studium

### Faza 1: Identyfikacja alternatyw



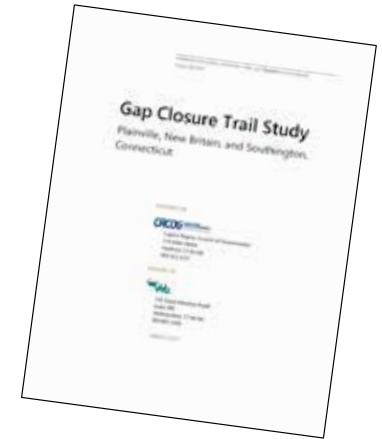
Wiosna 2017

### Faza 2: Dopracowanie alternatyw



Lato 2017

### Faza 3: Przygotowanie planu koncepcyjnego



Jesień 2017

## Nadchodzące punkty decyzyjne

**11 LIPCA 2017**

**Komitet sterujący** / Ocena krótkiej listy trasowania w czasie spotkań zespołu technicznego.

**KONIEC SIERPNI / WRZESIEŃ 2017 - PODAMY AKTUALNE INFORMACJE!**

**Warsztaty publiczne** (wstępnie zaplanowane na koniec sierpnia/wrzesień) Dopracowanie trasowań – pomoc zespołowi studialnemu w ustaleniu, w jaki sposób trasa będzie wyglądała po zakończeniu.

**WRZESIEŃ 2017**

**Komitet sterujący** / Ocena dopracowanej listy trasowania z warsztatów publicznych w czasie spotkań zespołu technicznego.

**JESIEŃ 2017**

**Posiedzenia rady miasta**  
Rozpatrują dopracowane trasowania.

**Komitet sterujący** / Przegląd projektu planu koncepcyjnego w czasie spotkań zespołu technicznego.

Przedstawienie projektu planu koncepcyjnego dla publiczności w celu zebrania komentarzy.



Więcej informacji na temat studium i dotychczasowych postępów podajemy na stronie: [www.gapclosurestudy.com](http://www.gapclosurestudy.com)

Aby uzyskać informacje, których nie ma na tej stronie, skontaktuj się z: Timothy Malone  
 Capitol Region Council of Governments  
[tmalone@crcog.org](mailto:tmalone@crcog.org) | (860) 724-4221